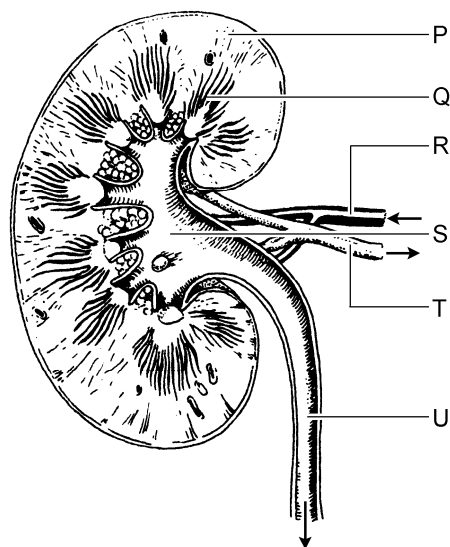


De nieren

In de afbeelding wordt een nier weergegeven met bloedvaten en urineleider. Pijlen geven de stroomrichting in de bloedvaten en urineleider aan.



- 2p **21** Met welke letter wordt het niermerg aangegeven?
En met welke letter wordt de nierslagader aangegeven?
Schrijf je antwoord zó op:
niermerg:
nierslagader:
- 1p **22** 'Zieke' nieren zijn levensbedreigend. Soms is een niertransplantatie nodig. Na zo'n transplantatie bestaat het gevaar voor afstoting doordat witte bloedcellen antistoffen maken tegen het lichaamsvreemde orgaan. Een oplossing voor dit probleem zou kunnen zijn dat niet alleen een nier, maar ook beenmerg van dezelfde donor wordt getransplanteerd.
→ Leg uit waardoor het transplanteren van beenmerg van dezelfde donor afstoting van de nier zou kunnen tegengaan.